



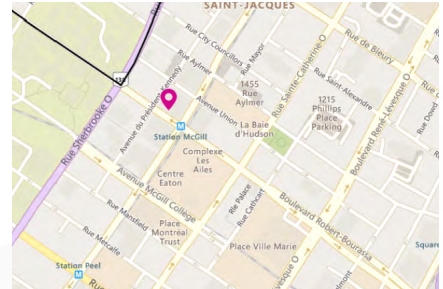
2001 ROBERT-BOURASSA

LOCAL 350

2001 Boulevard Robert-Bourassa,
Montréal, Qc H3A 2A6

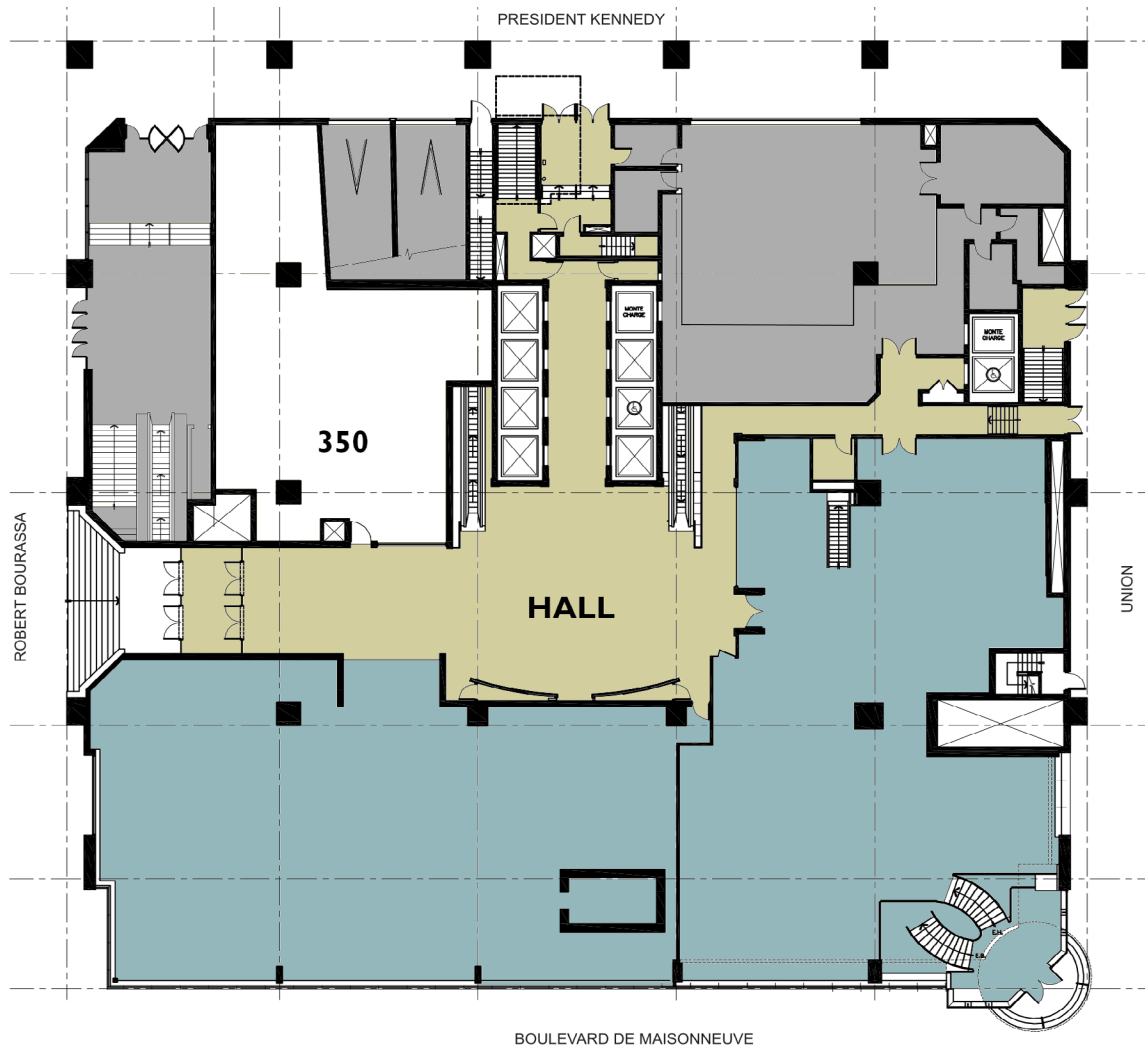
LOCATAIRES / TENANTS

BNP Paribas
Groupe Investors
Bureau du Surintendant des
institutions financières
ACIA - Agence canadienne
d'inspection des aliments



Situé au cœur du centre-ville, cet édifice de 20 étages offre tous les attraits d'un édifice de catégorie « A » dont un accès direct à la station de métro McGill et à la ville souterraine, un stationnement intérieur, une succursale bancaire, un comptoir postal et un restaurant de classe.

Located in the heart of the Central Business District, this 20 storey office tower offers all the amenities of an "A" class building with direct access to McGill metro station, indoor parking, a major bank, a postal outlet and a popular restaurant.



Local commercial disponibles (*available retail space*)

Local (Suite)	Superficie (pc) (Rentable area (sf))	Loyer add. (pc) 2024 (Add. rent (sf))	Disponibilité (Availability)
350	2 479	26,04 \$	Immédiate / Immediately

AVANTAGES

- Seulement 4 colonnes par étage
- Fenêtres pleine hauteur
- Îlot de 7 ascenseurs ultra-rapides
- Débarcadère muni de 3 niveleurs hydrauliques avec accès direct à 2 ascenseurs de service
- Système CVCA à double conduit à volume d'air constant composé de 16 zones périphériques et 6 zones intérieures par étage
- Stationnement intérieur pouvant accueillir 136 véhicules

AVANTAGES

- A 4 column floorplate
- Full-height windows
- A bank of 7 high-speed elevators
- Loading dock with 3 hydrolic levelers and direct access to 2 freight elevators
- Dual duct HVAC system with constant air volume comprising 16 perimeter zones and 6 interior zones per floor
- Interior parking accommodating 136 vehicles

CONTACT DE LOCATION (LEASING CONTACT)

François Laurence

Vice-président, Location, Est du Canada. Courtier immobilier, D. A.
Vice President, Leasing, Eastern Canada.
Real Estate Broker, AEO

Conseillers immobiliers GWL Inc.,
Agence immobilières
GWL Realty Advisors Inc., Real Estate
Agency

514.350.4980
francois.laurence@gwlra.com